

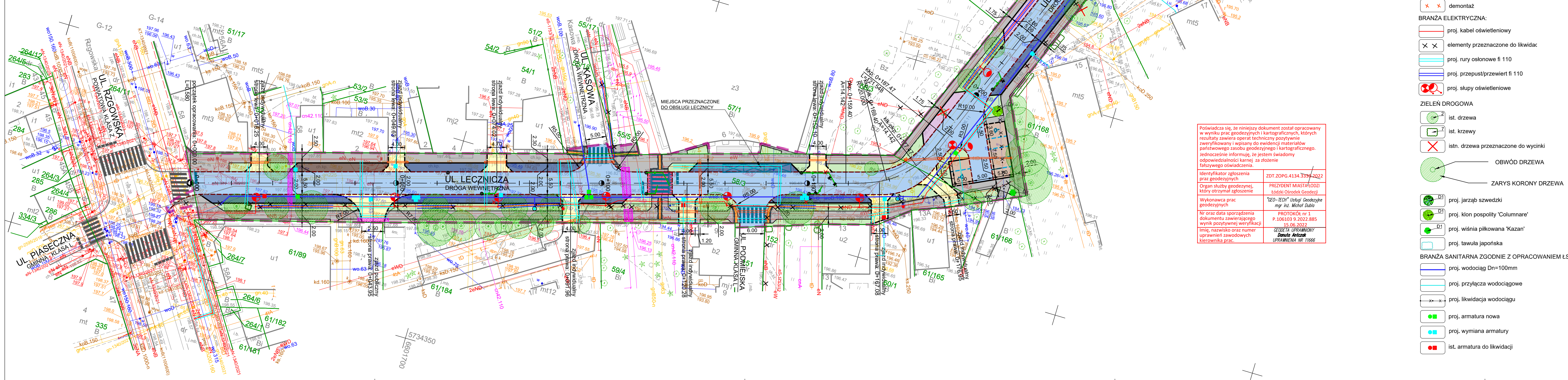
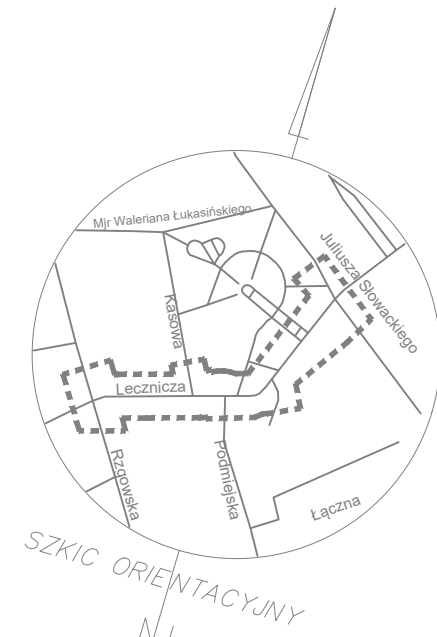
Uwaga:
Mapa d/c projektowych została wykonana bez ustalenia obciążeń służebnościami gruntowymi.

m. Łódź
Łódź-Górna
Obręb: G-12, G-14
106103_9.0012, 106103_9.0014
ul. Lecznicza

MAPA DO CELÓW PROJEKTOWYCH

Mapę niniejszą wykonano na podstawie numerycznej mapy zasadniczej m.Łodzi nr sekcji: 6.162.33.04.2.3, 6.162.33.04.4.1
1. Układ współrzędnych: PL-EVRF2007-NH
2. Poziom odniesienia: lokalny m. Łodzi

WYKONAWCA:
GEO - TECH
USŁUGI GEODEZYJNE
mgr inż. Michał Dubla
ul. Pstrągowa 25/4, 91-496 Łódź
GEODETA UPRAWNIENY
Danuta Antczak
Nr. zezw. 11666
ZDT.ZOPG.4134.3330.2022 Łódź, dn. 25.05.2022



Poświadczam, że niniejszy dokument został opracowany w wyniku prac geodezyjnych i kartograficznych, których rezultaty zawiera operat techniczny pozytywnie zweryfikowany i wpisany do ewidencji materiałów państwowego zasobu geodezyjnego i kartograficznego. Jednocześnie informuję, że jestem świadomy odpowiedzialności karnej za złożenie fałszywego oświadczenia.
Identyfikator zgłoszenia przez geodezyjnych: ZDT.ZOPG.4134.3330.2022
Organ służby geodezyjnej, który otrzymał zgłoszenie: PRZYŚWIADKO WŁADZA MIASTA ŁÓDZI
Wykonawca prac geodezyjnych: "GEO - TECH" Usługi Geodezyjne mgr inż. Michał Dubla
Nr oraz data sporządzenia dokumentu zawierającego wynik pozytywnej weryfikacji: PROTOKÓŁ nr 1 P.106103.9.2022.885 z dnia 15.06.2022 r.
Imię, nazwisko oraz numer uprawnień zawodowych kierownika prac.: GEODETA UPRAWNIENY Danuta Antczak UPRAWNIENIA NF 11666

- LEGENDA:**
- zakres opracowania
 - BRANŻA DROGOWA**
 - proj. krawężnik betonowy 15x30 cm +10 cm
 - proj. krawężnik betonowy 15x30 cm zanizony
 - proj. krawężnik betonowy 20x30 cm +12 cm
 - proj. krawężnik betonowy 20x30 cm +10 cm
 - proj. krawężnik betonowy 20x30 cm zanizony
 - proj. obrzeże betonowe 8x30 cm
 - linia zmiany nawierzchni
 - proj. miejsce postojowe
 - proj. jezdnia - beton asfaltowy
 - proj. zjazd - kostka betonowa bezfazowa 10x20 cm
 - proj. miejsca postojowe - kostka betonowa typu behaton
 - proj. pas postojowy - kostka betonowa typu behaton
 - proj. pas postojowy - płyta ażurowa typu meba
 - proj. pas postojowy przeznaczony dla postoiu taksówek - kostka betonowa typu behaton
 - proj. wyniesienie jezdnii - kostka betonowa 10x20 cm
 - proj. chodnik - płytki betonowe 25x25 cm
 - proj. zieleni - trawnik
 - istn. umocnienie skarpy do odtworzenia - płyty ażurowe
 - proj. wpusty deszczowe
 - proj. chodnik - płytka polimerbetonowa wskaźnikowa rowkowa
 - proj. chodnik - płytka polimerbetonowa wskaźnikowa wypustkowa
 - proj. oznaczenia kontrastowe - płytki betonowe 30x30 cm, kolor grafitowy
 - proj. płyty betonowe 12,5x150x100 cm zabezpieczające ciepłociąg
 - BRANŻA SANITARNA:**
 - proj. przykanalik deszczowy Dn=200mm
 - BRANŻA TELEKOMUNIKACYJNA**
 - elementy przeznaczone do likwidacji
 - proj. studnia teletechniczna
 - proj. rura osłonięta teletechniczna
 - demontaż
 - BRANŻA ELEKTRYCZNA:**
 - proj. kabel oświetleniowy
 - elementy przeznaczone do likwidacji
 - proj. rury osłonięte fi 110
 - proj. przepust/przewiert fi 110
 - proj. słupy oświetleniowe
 - ZIELEŃ DROGOWA**
 - ist. drzewa
 - ist. krzewy
 - istn. drzewa przeznaczone do wywinku
 - OBWÓD DRZEWA
 - ZARYS KORONY DRZEWA
 - BRANŻA SANITARNA ZGODNIE Z OPACOWANIEM ŁSI:**
 - proj. wodociąg Dn=100mm
 - proj. przyłącza wodociągowe
 - proj. likwidacja wodociągu
 - proj. armatura nowa
 - proj. wymiana armatury
 - ist. armatura do likwidacji

- UWAGI:**
- Rysunek należy rozpatrywać łącznie z całą dokumentacją projektową
 - Integralną częścią dokumentacji projektowej jest opis oraz specyfikacje techniczne wykonania i odbioru robót budowlanych

Projekt sporządzono na kopii mapy sytuacyjno-wysokościowej do celów projektowych w skali 1:500 zaewidencjonowanej przez Prezydenta Miasta Łodzi w dniu 15.06.2022 r. pod numerem P.106103.9.2022.885
Za zgodność z oryginałem mapy:
mgr inż. Jarosław Kluska
nr LOD/2501/PWOD/14
w specjalności inżynierskiej - drogowej

INWESTOR: MIASTO ŁÓDŹ ul. Piotrkowska 104 90-028 Łódź

ZAMAWIAJĄCY: ZARZĄD INWESTYCYJ MIĘSKICH W ŁÓDZI ul. Siemena 15, 91-250 Łódź tel.: +48 42 207 07 99 www.budovia.com e-mail: biuro@budovia.com

JEDESKTA PROJEKTOWA: **budovia** INFRASTRUKTURA

BUDOVIA Sp. z o. o. Sp. k. ul. Siemena 15, 91-250 Łódź tel.: +48 42 207 07 99 www.budovia.com e-mail: biuro@budovia.com

PRZEBUDOWA UL. LECZNICZEJ NA ODCINKU OD UL. RZGOWSKIEJ DO UL. SŁOWACKIEGO W ŁÓDZI

BRANŻA DROGOWA	PROJEKTANT: mgr inż. Jarosław Kluska upr. nr LOD/2501/PWOD/14 w specjalności inżynierskiej - drogowej
OPRACOWAŁA	Karolina Szychta
SPRAWDZIŁA	mgr inż. Patrycja Czerwińska upr. nr MAP/0008/PBD/19 w specjalności inżynierskiej - drogowej
BRANŻA SANITARNA	PROJEKTANT: mgr inż. Bogdan Janiec upr. nr NB/17/97/ML w specjalności instalacji i sieci sanitarnych
BRANŻA ELEKTROENERGETYCZNA	PROJEKTANT: mgr inż. Paweł Swęczyk upr. nr LOD/2703/PWDE/15 w specjalności instalacyjnej w zakresie sieci, instalacji i urządzeń elektrycznych i elektroenergetycznych
SPRAWDZIŁA	mgr inż. Mariusz Ożminkowski upr. nr LOD/3012/PBE/16 w specjalności instalacyjnej w zakresie sieci, instalacji i urządzeń elektrycznych i elektroenergetycznych
BRANŻA TELEKOMUNIKACYJNA	PROJEKTANT: mgr inż. Anatol Mekwiński upr. nr 1712/99JU w specjalnościach instalacyjnych w telekomunikacji przewodowej wraz z infrastrukturą towarzyszącą w zakresie linii, instalacji i urządzeń liniowych

STADIUM: **PB**

TOM: **1**

NAZWA RYSUNKU: **PROJEKT ZAGOSPODAROWANIA TERENU**

NAZWA ELEMENTU PROJEKTU BUDOWLANEGO: **PROJEKT ZAGOSPODAROWANIA TERENU**

DATA: **WRZESIEŃ 2022** SKALA: **1 : 500** NR RYSUNKU: **PZT_02** NR STRONY: **14**